

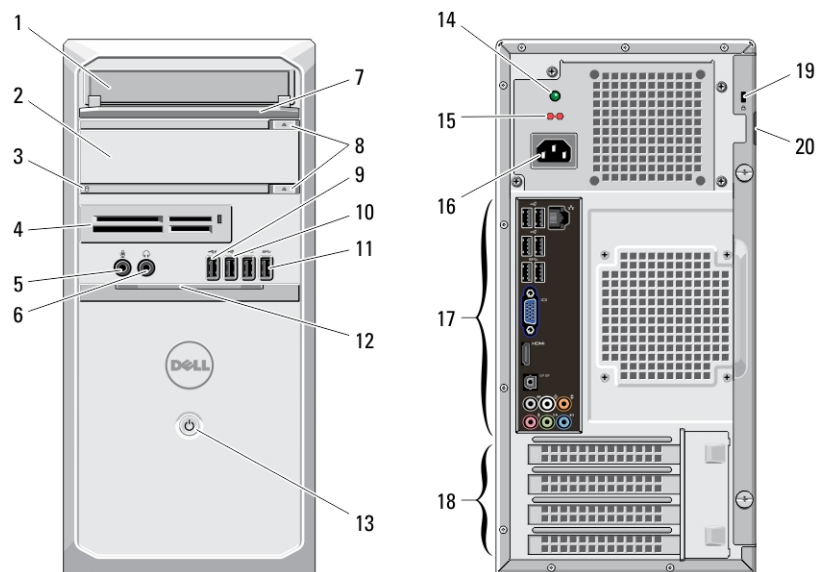
Dell Vostro 470

Informacije o postavljanju i značajkama

O upozorenjima


 **UPOZORENJE:** UPOZORENJE označava moguće oštećenje imovine, tjelesne ozljede ili smrt.

Pogled s prednje i stražnje strane



Slika 1. Pogled s prednje i stražnje strane

- | | |
|---|--|
| 1. CD/DVD pogon | 12. vrata prednje ploče (otvorena) |
| 2. CD/DVD pogon (opcijski) | 13. gumb za uključivanje/isključivanje |
| 3. svjetlo aktivnosti tvrdog pogona | 14. svjetlo dijagnostike napajanja |
| 4. čitači medijskih kartica (opcijski) | 15. prekidač za odabir napona |
| 5. priključak za mikrofonski | 16. priključak za napajanje |
| 6. priključak za slušalice | 17. priključci stražnje ploče |
| 7. prednja ploča odjeljka pogona (otvorena) | 18. utori za kartice proširenja (4) |
| 8. gumbi za vađenje CD-a/DVD-a (2) | 19. utor za sigurnosni kabel |
| 9. USB 2.0 priključak s napajanjem | 20. utor lokota |
| 10. USB 2.0 priključak | |
| 11. USB 3.0 priključci (2) | |

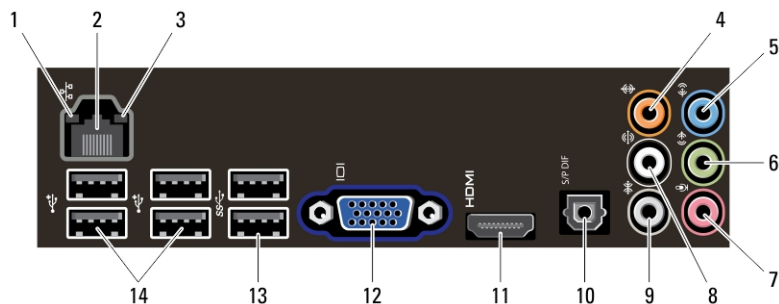
 **NAPOMENA:** drugi gumb za izbacivanja CD/DVD pogona je funkcionalan samo ako je drugi CD/DVD pogon instaliran na računalo.



OH2GTGA00

Regulativni model: D10M
Regulativna vrsta: D10M002
2011 - 10

Stražnja ploča



Slika 2. Stražnja ploča

1. svjetlo za označavanje integriteta veze
2. priključak za mrežni adapter
3. svjetlo za označavanje aktivnosti mreže
4. priključak za centar/subwoofer
5. ulazni priključak
6. prednji priključak za D/L izlaznu liniju
7. priključak za mikrofonski
8. stražnji priključak za D/L zvučnik
9. bočni priključak za D/L okruženje
10. S/PDIF priključak
11. HDMI priključak
12. VGA priključak
13. USB 3.0 priključci (2)
14. USB 2.0 priključci (4)

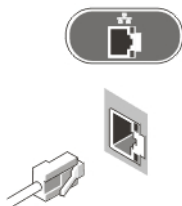
Brzo postavljanje

! **UPOZORENJE:** Prije započinjanja bilo kojeg postupka u ovom odjeljku pročitajte sigurnosne upute koje su isporučene s računalom. Više informacija o najboljim sigurnosnim postupcima saznajte na www.dell.com/regulatory_compliance.

✎ **NAPOMENA:** Neki uređaji možda neće biti uključeni ako ih niste naručili.

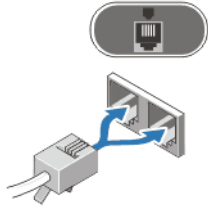
✎ **NAPOMENA:** Neki kabele možda ne budu isporučeni s vašim računalom.

1. Priključite mrežni kabel (opcionalno).



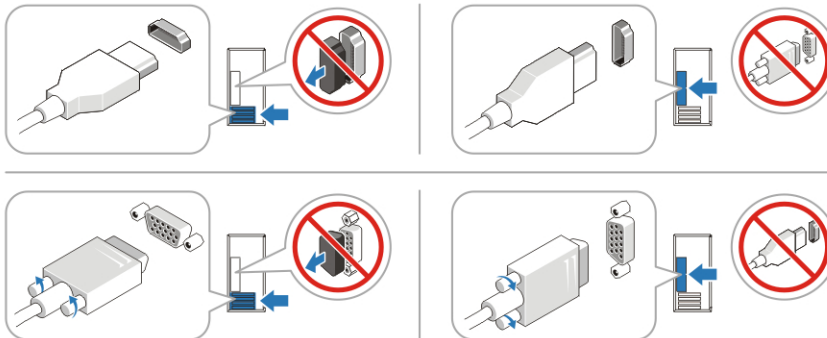
Slika 3. Mrežna veza

2. Priključite telefonski kabel (opcijski).



Slika 4. Telefonska veza

3. Ako ste kupili dodatnu zasebnu grafičku karticu, povežite zaslon s priključkom na zasebnoj grafičkoj kartici. Inače zaslon spojite pomoću integriranog VGA ili HDMI priključka. Priključite monitor uz pomoć jednog od sljedećih kabela:



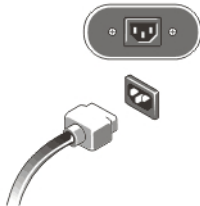
Slika 5. VGA priključak i HDMI priključak

4. Priključite USB tipkovnicu ili miša (opcionalno).



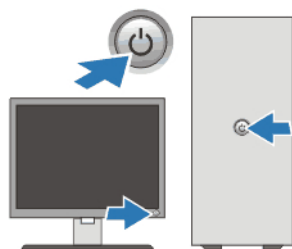
Slika 6. USB veza

5. Priključite kabel za napajanje.



Slika 7. Povezivanje napajanja

6. Pritisnite gumbе za uključivanje na monitoru i računalu.



Slika 8. Uključite napajanje

Specifikacije

NAPOMENA: Sljedeće specifikacije obuhvaćaju samo one koje prema zakonu treba isporučiti s računalom. Potpun i ažuriran popis specifikacija za računalo možete pronaći na support.dell.com.

Napajanje

Napon u vatima	350 W/460 W
Napon (važne informacije o postavljanju napona potražite u sigurnosnim informacijama koje ste dobili uz računalo)	100 V-127 V/200 V-240 V, 50 Hz/60 Hz, 8 A/4 A
Baterija na matičnoj ploči	Litij-ionska baterija na matičnoj ploči 3 V CR2032

Fizičke karakteristike

Visina

bez postolja	360,00 mm (14,17 inča)
s postoljem	362,90 mm (14,29 inča)

Širina 175,00 mm (6,89 inča)

Dubina 445,00 mm (17,52 inča)

Težina 9,66 kg – 11,22 kg (21,30 lb – 24,74 lb)

Okruženje

Radna temperatura od 10 °C do 35 °C (od 50 °F do 95 °F)

Traženje dodatnih informacija i resursa

Pogledajte sigurnosne i regulatorne dokumente koji su isporučeni s vašim računalom i web-mjesto za usklađenost sa zakonskim odredbama na www.dell.com/regulatory_compliance za dodatne informacije o:

- Najboljim načinima zaštite
- Pravnoj certifikaciji
- Ergonomiji

Pogledajte www.dell.com za dodatne informacije o:

- Jamstvu
- Uvjete i odredbe (samo za SAD)

- Licencni ugovor s krajnjim korisnikom (EULA)

Dodatne informacije o vašem proizvodu su dostupne na support.dell.com/manuals.

Informacije u ovom dokumentu podložne su promjeni bez prethodne obavijesti.

© 2012 Dell Inc. Sva prava pridržana.

Bilo kakvo umnožavanje ovih materijala bez pismenog dopuštenja tvrtke Dell Inc. strogo je zabranjeno.

Zaštitni znakovi korišteni u ovom tekstu: Dell™, logotip DELL, Dell Precision™, Precision ON™, ExpressCharge™, Latitude™, Latitude ON™, OptiPlex™, Vostro™ i Wi-Fi Catcher™ su zaštitni znakovi tvrtke Dell Inc. Intel®, Pentium®, Xeon®, Core™, Atom™, Centrino® i Celeron® su registrirani zaštitni znakovi ili zaštitni znakovi tvrtke Intel Corporation u SAD i drugim zemljama. AMD® je registrirani zaštitni znak, a AMD Opteron™, AMD Phenom™, AMD Sempron™, AMD Athlon™, ATI Radeon™ i ATI FirePro™ su zaštitni znakovi tvrtke Advanced Micro Devices, Inc. Microsoft®, Windows®, MS-DOS®, Windows Vista®, gumb za pokretanje Windows Vista i Office Outlook® su zaštitni znakovi ili registrirani zaštitni znakovi tvrtke Microsoft Corporation u Sjedinjenim Američkim Državama i/ili drugim zemljama. Blu-ray Disc™ je zaštitni znak u vlasništvu tvrtke Blu-ray Disc Association (BDA) i licenciran je za korištenje na diskovima i sviračima. Znak riječi Bluetooth® je registrirani zaštitni znak i u vlasništvu je tvrtke Bluetooth® SIG, Inc. i bilo kakvo korištenje te marke od strane tvrtke Dell Inc. je licencirano. Wi-Fi® je registrirani zaštitni znak tvrtke Wireless Ethernet Compatibility Alliance, Inc.

Ostali zaštitni znakovi i zaštićeni nazivi koji se koriste u ovom dokumentu označavaju entitete koji su vlasnici znakova ili naziva svojih proizvoda, tvrtka Dell Inc. odriče se bilo kakvih vlasničkih interesa za navedene zaštitne znakove i zaštićene nazive, osim vlastitih.